



# Guide de l'étudiant

*Faites ce qui vous passionne !  
Devenez praticien de la Santé*



Collège des **Médecines Douces** du Québec  
Études internationales à distance

# Sommaire

<b>Faites ce qui vous passionne ! .....</b>	<b>5</b>
Le Collège.....	5
Le Praticien de la santé, un véritable guide .....	5
<b>Un mot du directeur.....</b>	<b>6</b>
Apprendre est plaisant, fascinant et enrichissant .....	6
Pourquoi choisir le CMDQ ? .....	6
<b>L'équipe du CMDQ, le plaisir de transmettre .....</b>	<b>7</b>
<b>La médecine du 3e millénaire .....</b>	<b>9</b>
<i>Une profession d'avenir .....</i>	<i>9</i>
<i>Éduquer et accompagner .....</i>	<i>9</i>
Consultation .....	9
Santé et recherche.....	9
Clubs sportifs, espaces de remise en forme, centres de thalassothérapie.....	9
<i>Transmettre et partager .....</i>	<i>9</i>
Enseignement, formation et animation .....	9
Communication et journalisme spécialisés .....	10
<i>Promouvoir et vendre .....</i>	<i>10</i>
Publicité et marketing .....	10
Événementiel.....	10
Vente, gestion de magasin.....	10
<b>Enseignement à distance, concilier qualité et liberté.....</b>	<b>11</b>
Les objectifs fondamentaux de nos formations .....	11
Des qualités essentielles à développer .....	11
Les atouts de l'enseignement à distance .....	11
<b>Choisissez votre formation .....</b>	<b>13</b>
<i>Les programmes .....</i>	<i>13</i>
<i>Études post-diplôme.....</i>	<i>13</i>
<i>Praticien de la Santé [programme PS 800] .....</i>	<i>14</i>
Modules et cours inclus dans ce programme .....	14
<i>Naturopathe [programme ND900].....</i>	<i>16</i>
Modules inclus dans ce programme.....	16
<i>Bio-énergéticien [programme EN500].....</i>	<i>18</i>

Modules inclus dans ce programme.....	18
<i>Homéopathe [programme HO600]</i> .....	20
Modules inclus dans ce programme.....	20
<i>Praticien en Nutrition holistique [programme NH400]</i> .....	22
Modules inclus dans ce programme.....	22
<i>Les Doctorats [programmes 1011, 1012, 1013 ]</i> .....	24
Objectifs spécifiques .....	24
Votre Doctorat selon la spécialité étudiée ! .....	24
Cours inclus dans ce programme.....	24
<i>Cours à la carte</i> .....	25
<i>Équivalence et exemption</i> .....	26
Demande d'équivalence .....	26
Procédure d'inscription .....	26
Exemption .....	27
<b>Admission et procédures .....</b>	<b>28</b>
Règlements .....	28
Procédure d'inscription .....	28
Choix du statut .....	28
Pièces à joindre à votre demande d'inscription .....	28
Confirmation d'inscription .....	28
Admission en Doctorat .....	28
<b>Nos étudiants s'expriment .....</b>	<b>29</b>
<b>Reconnaisances et accréditations .....</b>	<b>31</b>
Au niveau gouvernemental.....	31
Au niveau professionnel.....	31
<b>Frais de scolarité.....</b>	<b>32</b>
<i>Frais de dossier</i> .....	32
Frais de scolarité .....	33
Frais de dossier .....	33
Modalités de paiement .....	33
Frais supplémentaires .....	33
<i>Calcul des paiements différés</i> .....	34
<i>Tableau des réductions</i> .....	34



# Faites ce qui vous passionne !

**Vous travaillez dans le milieu médical ou vous souhaitez changer d'orientation ?**

**Vous aimez les défis et vous êtes passionné(e) par la médecine naturelle ?**

**Découvrez dans ces pages des formations sérieuses, avec des professionnels qui partagent votre passion, un rythme d'étude flexible, adapté à votre niveau, à vos contraintes et à vos aspirations.**

## Le Collège

Depuis 1989, le Collège des médecines douces du Québec (CMDQ), organisme d'enseignement à distance, propose des programmes et des cours par correspondance, avec possibilité d'ateliers et de stages, dans les nombreux domaines liés aux médecines douces : naturopathie, nutrition, phytothérapie, hygiène vitale, homéopathie, énergétique, médecine chinoise... Légalement constitué et reconnu au Canada et en Europe, ses cours sont disponibles en ligne ou par envoi postal, en français et en anglais, avec l'appui d'un tuteur.

Serez-vous au rendez-vous des praticiens de la santé et de l'avenir des médecines douces ?

L'enseignement, la consultation, la vente, l'animation... ne constituent plus aujourd'hui des aventures incertaines. La demande croissante du public est en effet bien réelle. Selon la formation et le diplôme obtenu, il existe de nombreuses façons de valoriser ses connaissances et de multiples opportunités professionnelles d'exercer sa passion.

## Le Praticien de la santé, un véritable guide

Le Praticien de la santé se propose d'enseigner les règles de vie, en responsabilisant le sujet, par rapport aux déficiences de son organisme. Seule la nature sera capable de redresser la situation, à condition qu'on lui en donne les moyens. Cela implique la prise de conscience de notre responsabilité individuelle et collective, l'étude des lois biologiques auxquelles nous sommes soumis. En un mot, de se prendre en charge soi-même, car le "malade acteur" est le premier artisan de sa guérison ou de son maintien en bonne santé.

Pour en savoir plus sur le rôle du praticien de la santé, veuillez consulter la page:

<http://www.cmdq.com/college/medecinesdouces.html>





## Un mot du directeur



**Au nom de l'équipe du Collège des Médecines Douces du Québec, je vous souhaite la bienvenue, étudiantes et étudiants, qui avez au cœur une double passion : celle d'aider vos semblables et celle d'apprendre.**

### Apprendre est plaisant, fascinant et enrichissant

J'ai connu et développé cette passion au début de mes études dans les années 70, j'avais cette immense soif d'apprendre accompagnée du désir de trouver toutes les réponses à mes questions. J'étais persuadé de trouver, au bout de mes études, les clés du mystère de la vie. J'ai étudié ce qui se présentait à moi dans l'ordre, kinésithérapie, acupuncture, homéopathie, naturopathie, gérontologie, et j'en passe... en privilégiant strictement le savoir scientifique.

Dès 1979, j'ai réussi à développer une clientèle à laquelle j'ai offert le meilleur de moi-même.

Plusieurs années plus tard, et voici déjà plus de vingt ans, j'ai fondé le Collège avec quelques collègues, pour partager mes connaissances avec vous, et vous êtes de plus en plus nombreux à me prouver que j'avais raison d'y croire. Ma façon de vous dire merci est celle de vous assurer du devoir moral que nous avons envers vous, soit le maintien d'une qualité des cours et notre totale disponibilité envers chacun de vous.

### Pourquoi choisir le CMDQ ?

Si vous choisissez notre école parmi tant d'autres, c'est sans doute que vous avez perçu certaines différences et nous en sommes fiers !

Au Collège, il n'y a pas de « maître à penser » ou de gourou à suivre aveuglément. En contrepartie, vous devrez réfléchir davantage dans l'application des connaissances car chaque cas est différent et il ne peut exister de recette miracle qui puisse s'adapter à toutes les situations et à tous les individus. Vous aurez aussi sans doute apprécié la richesse des cours et principalement la diversité des méthodes de soins à votre disposition dans les matières enseignées, l'objectif étant de vous permettre d'avoir une formation polyvalente, plutôt qu'une pratique limitée à une ou deux techniques de soins.

Au collège, nous ne gonflons pas « artificiellement » les heures de cours, et même les cours de matières fondamentales (anatomie-physiologie) offerts en complément, et en pré-requis, ne viennent pas alourdir les heures d'étude dans le guide des programmes.

Enfin, vous êtes adultes, motivés à réussir et vous disposez d'un ordinateur. L'étude à distance vous offre de nombreux avantages d'apprentissage en assurant une gestion optimale de votre temps, profitez-en !

Notre service de tutorat vous répond en permanence par courriel, téléphone ou Skype.

Au plaisir de vous accueillir parmi nous et n'hésitez pas à me contacter personnellement.

David R. Bentata, D.Ac.

*Signalons que le CMDQ existe depuis 1989 et a obtenu toutes les reconnaissances utiles dans le domaine des thérapies alternatives.*

*Nos étudiants ont la garantie de faire partie d'une association professionnelle qui leur permettra d'émettre des reçus à leurs clients, en Europe, au Canada ou aux USA.*

## L'équipe du CMDQ, le plaisir de transmettre

Issus d'horizons différents et quel que soit leur domaine de prédilection, les membres de l'équipe du Collège des Médecines Douces du Québec partagent le même désir d'apprendre, de comprendre et de transmettre. Ils conjuguent ainsi leurs approches pour garantir, au niveau des enseignements, un esprit ouvert et curieux.



**Valérie Avid,**  
tuteur

désormais comme tuteur au CMDQ, en plus de pratiquer comme intervenant en diverses approches naturo-thérapeutiques. Michel est également Maître Reiki.

l'Éducation Sanitaire (omnes) et membre de l'Association Professionnelle des Naturopathes Francophones.

Diplômée de la Sorbonne en Études Internationales (Paris), Valérie s'est passionnée pour les médecines alternatives. Elle est diplômée en naturopathie et homéopathie du CMDQ, où elle exerce depuis 8 ans comme tuteur. Enjouée et attentive, elle apporte avec rigueur et constance son soutien aux étudiants. Elle consulte aussi en homéopathie au collège.

**Marielle Guimond,**  
secrétaire administrative



Toujours agréable et compétente, d'une extrême humanité, Marielle travaille pour le CMDQ depuis 13 ans. Attentive aux besoins de tous, elle gère les dossiers des étudiants et tient à jour toutes les données du centre étudiant.

**Nicole Provencher,**  
coordonnatrice



Pétillante, pleine d'énergie, Nicole a obtenu un diplôme en histoire de l'art et a eu plusieurs expériences de vies passionnantes. Au niveau professionnel, elle a travaillé au Collège des Médecins, pour des centres de recherche, pour la condition féminine... Elle s'est toujours intéressée aux médecines douces et a organisé divers séminaires durant ses temps libres. Elle travaille au CMDQ pour répondre aux étudiants et coordonner le travail du collège avec toutes les ressources humaines.

**Michel Guy,** tuteur



Après avoir obtenu un Baccalauréat en Génie Électrique, suivi d'une Maîtrise en Génie Mécanique, Michel a entamé une nouvelle orientation en optant pour la formation en naturopathie, puis en bioénergétique du CMDQ. Depuis l'obtention de son premier diplôme en 2004, il travaille

**Dr François Danain,**  
directeur de stage

Après avoir obtenu un doctorat en pharmacie, le Dr Danain a décidé de se réorienter vers les médecines douces et est aujourd'hui Docteur naturopathe, diplômé du CMDQ. Il nous a rejoints en janvier 2010 pour organiser et encadrer les stages du CMDQ en Europe. François est aussi membre professionnel de l'Organisation de la Médecine naturelle et de



**David Bentata**, directeur et fondateur du CMDQ

David a fondé le Collège en 1989, après dix ans de consultation en acupuncture et homéopathie. Il a été diplômé de l'Institut Canadien d'Acupuncture (1979), en Gériatologie de l'Université de Montréal, obtenu un doctorat en médecine chinoise du California Acupuncture Collège (1986), un diplôme d'homéopathie (1990) et une certification du Collège des Médecins (1987). Son expérience en consultation remonte à 1979 et en enseignement à 1987. Toujours à l'écoute des besoins des étudiants, vous pouvez vous adresser directement à lui au besoin.



**Christine Angelard**, enseignante

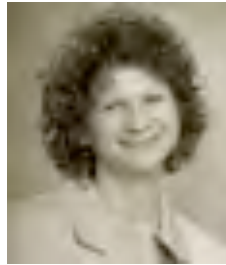
Titulaire d'un doctorat de médecine (Université de Toulouse – France), diplômée post universitaire en homéopathie et médecine traditionnelle chinoise (Paris), Christine Angelard travaille depuis plus de 15 ans en santé globale, intégrant la symbolique du corps humain et le travail énergétique à ses autres outils. Installée au Québec depuis 2006, Christine rédige des cours, donne des consultations et conférences en santé globale et coache les thérapeutes nouvellement formés.

**Gilles Goncalvez**, enseignant



Docteur en médecine orientale, diplômé du CMDQ et fondateur de l'Institut Hóa Thiên Đuong, Gilles travaille comme consultant en collaboration avec sa conjointe Catherine, rhumatologue. Il intervient également comme tuteur et enseignant au CMDQ.

**Francine Dallaire**, enseignante



Naturopathe diplômée, Francine consulte en pratique privée depuis 1992 et sa clientèle est essentiellement féminine. Elle aborde l'expérience humaine comme un tout et accorde une attention particulière à l'impact des émotions sur la santé et principalement sur les systèmes glandulaires et immunitaires. Francine est l'auteur de deux livres sur l'ennéagramme et anime des ateliers au CMDQ.



**Sheryl-Anne Surprenant**,  
rédactrice

Sheryl-Anne a travaillé comme analyste programmeur au secrétariat d'état à Gatineau (Québec), après un baccalauréat en informatique et une formation en biochimie et génie chimique. Elle a décidé de vivre à la campagne pour apprendre, pratiquer et enseigner l'alimentation vivante. Jusqu'à présent autodidacte, Sheryl-Anne a décidé de parfaire ses connaissances au CMDQ. C'est une personne extrêmement curieuse, intelligente et douée dans tout ce qu'elle entreprend. En parallèle de sa formation de naturopathe, elle travaille comme rédactrice pour le Collège.

Plusieurs autres professionnels, associations, laboratoires ou regroupements que nous ne pouvons tous nommer ici participent à l'enseignement dispensé par le CMDQ.

## La médecine du 3e millénaire

**Les professions telles que l'enseignement, la consultation, la vente, l'ouverture d'un bureau, ne constituent plus aujourd'hui une aventure incertaine. La demande croissante du public est bien réelle. Selon la formation et le diplôme obtenu, plusieurs activités professionnelles peuvent être pratiquées.**

## Une profession d'avenir

Devenir thérapeute peut être un objectif pour beaucoup, mais il existe en fait d'innombrables façons de valoriser professionnellement sa formation, ses convictions et ses passions. De fait, lorsque cette formation s'effectue alors même qu'une autre orientation avait été choisie initialement, il devient même possible de conjuguer des compétences acquises antérieurement à un savoir nouveau et vaste, fondé sur la prévention et l'éducation à la santé. À chacun d'inventer sa voie ! En voici quelques-unes.

## Éduquer et accompagner

### Consultation

Si un thérapeute, naturopathe, homéopathe, bio-énergéticien ou nutritionniste, peut exercer en tant que travailleur indépendant, seul ou en groupement avec d'autres thérapeutes aux compétences complémentaires, il peut également être salarié d'une structure dont la vocation est la remise en forme ou l'accompagnement en vue d'une prise en charge (centres de cures par exemple).

### Santé et recherche

Pour de nombreux professionnels des domaines médicaux, paramédicaux et sociaux, l'approche naturopathique offre de quoi nourrir leur pratique avec un regard, non plus fondé sur les seuls symptômes, mais sur une globalité individuelle.

### Clubs sportifs, espaces de remise en forme, centres de thalassothérapie

Il s'agit souvent pour ces structures d'apporter, en plus d'une offre existante, des services nouveaux en portant une attention particulière au respect de l'individu et de ses besoins, dans une logique de prévention et d'éducation. Les modes d'exercice peuvent être divers, de l'accompagnement des personnes à la gestion des structures.

## Transmettre et partager

### Enseignement, formation et animation

Travailleur indépendant, salarié d'une association ou d'une entreprise, ce mode d'exercice revêt des formes multiples pour répondre à une demande accrue, tant de formation que d'information de la part du public en général, des scolaires, mais aussi des professionnels (restauration, restauration collective, personnels de crèches, de maison de retraite...) : animations ponctuelles, cours réguliers, tutorat, organisation de stages ou de séjours thématiques...



## Communication et journalisme spécialisés

Compte tenu de l'intérêt grandissant que porte le public aux médecines douces, même les médias généralistes offrent des opportunités aux spécialistes, qu'il s'agisse de gérer des rubriques dédiées au bien-être, à la nutrition, à la santé... Il en va de même de la

communication, qu'elle soit publique ou privée, dans la mesure où environnement et santé deviennent des enjeux majeurs.

## Promouvoir et vendre

### Publicité et marketing

À la faveur de l'intérêt du public, de nombreuses sociétés se créent ou se réorientent afin de répondre à ces nouvelles exigences qualitatives et il est pour elles essentiel de s'appuyer sur des collaborateurs ou des consultants qui maîtrisent les thèmes abordés, car une telle approche dépasse nécessairement le seul aspect commercial.

### Événementiel

Les séminaires, les salons thématiques, les foires bio, les éco-festivals se multiplient... et nécessitent, au sein des équipes d'organisation, de disposer de personnes dont la culture est en phase avec l'esprit de ces manifestations.

### Vente, gestion de magasin

Boutiques bio généralistes ou thématiques, librairies, laboratoires... le secteur de la vente s'étoffe de façon régulière. Comme pour la publicité spécialisée, ces commerces doivent répondre aux attentes de leur clientèle, non seulement par une offre « produits », mais aussi par une qualité de conseil qui exige une bonne connaissance des problématiques liées à la santé.



## Enseignement à distance, concilier qualité et liberté

Le Collège des Médecines Douces du Québec a volontairement fait le choix de développer une offre de formations par correspondance pour permettre à chacun, quel que soit son lieu de résidence, de pouvoir bénéficier de l'enseignement qu'il souhaite. Ce choix exige certaines qualités de la part de l'étudiant et implique une exigence particulière au niveau pédagogique afin d'offrir la garantie d'un enseignement performant et efficace.

### Les objectifs fondamentaux de nos formations

Nos formations visent à satisfaire aux 3 objectifs fondateurs de l'approche des médecines douces :

- Éduquer à l'hygiène et à la qualité de vie les personnes intéressées à intégrer dans leurs habitudes les facteurs naturels de santé.
- Prévenir grâce à la réalisation d'un programme personnalisé d'hygiène fondé sur le contrôle du poids, l'équilibre alimentaire, la correction des carences nutritives, la cure de drainage, la revitalisation, les exercices, la gestion des facteurs de stress...
- Soigner en apportant une solution thérapeutique à toute personne qui le demande, par l'utilisation des méthodes de soins naturels et dans les limites d'application de ces méthodes.

### Des qualités essentielles à développer

La formation par correspondance s'adresse aux adultes et vise à développer certaines qualités :

- L'autonomie par la capacité de suivre l'évolution ultérieure des connaissances de la profession.
- L'esprit critique qui permet d'analyser les argumentations dans le milieu des médecines naturelles.
- La créativité pour ouvrir l'étude à d'autres dimensions en y associant de nouveaux éléments.

- L'adaptabilité pour faire face aux situations changeantes, en participant à la transformation de la société et au renouvellement des valeurs sociales.
- La communication, soit le fait de savoir rendre accessible à chacun les ressources de ses connaissances.

### Les atouts de l'enseignement à distance

Les cours à distance vous permettent d'étudier où vous le souhaitez grâce à un matériel pédagogique approprié et l'appui d'un enseignant. Ils vous facilitent l'accès au savoir sans égard à la distance en vous assurant une meilleure gestion de votre temps et une plus grande autonomie. Cette formule est adoptée par de plus en plus d'étudiants à travers le monde, en milieu universitaire ou privé.

- Grâce à cette formule, le nombre d'heures d'étude est garanti. Aucun risque de voir un cours annulé pour une quelconque raison.
- Vous étudiez à votre rythme selon vos disponibilités et déterminez vous-même le nombre d'heures hebdomadaires de travail.
- Vous choisissez les sujets qui vous intéressent et prenez le temps de les approfondir.
- Vous bénéficiez d'un contact et d'un suivi personnels avec un tuteur.

#### À qui s'adresse l'enseignement à distance ?

*Ce mode d'enseignement s'adresse principalement aux adultes ayant une expérience de vie significative, une motivation suffisante pour réussir et des aptitudes dans le domaine social. La méthode d'étude à distance exige des qualités particulières et ne convient pas à tout le monde, spécialement aux plus jeunes, qui ont besoin d'un encadrement plus rigide.*



## **PROGRAMMES**

## Choisissez votre formation

Vous pouvez opter pour un cursus complet de formation par correspondance en naturopathie, ou un programme de spécialisation, prolonger vos études par un doctorat, vous spécialiser en nutrition ou encore obtenir un cours unique.

### Les programmes

Praticien de la santé [945 heures]

Naturopathie [1395 heures]

Homéopathie [1395 heures]

Médecine énergétique chinoise [1395 heures]

Nutrition [585 heures]

### Études post-diplôme

Doctorats de premier niveau disponibles dans chaque spécialité, soit :

Naturopathie

Homéopathie

Médecine orientale.



### Autres choix

Cours individuels à la carte

Demande d'équivalence

#### *Orientation, notre conseil*

*Vous n'êtes pas sûr de choisir la bonne orientation ?*

*Inscrivez-vous au programme de Praticien de la santé. Vous aurez ainsi le temps de choisir quelle orientation prendre.*

*Besoin d'aide ? Envoyez nous une demande d'orientation en indiquant votre parcours et vos motivations et objectifs.*

#### *Calcul du nombre d'heures d'étude*

*Dans la formation à distance, le nombre d'heures est une moyenne indicative de référence. Le temps effectif dépend de chaque étudiant, de ses connaissances antérieures, de son expérience et de son rythme d'apprentissage personnel.*



## Praticien de la Santé [programme PS 800]

Le Praticien de la Santé possède une formation générale au niveau éducatif, préventif et curatif. Ses connaissances dans ces disciplines lui confèrent la compétence pour effectuer un bilan de santé sur plusieurs niveaux telles que la nutrition, l'hygiène vitale et environnementale, l'éducation à la santé etc. Il est en mesure d'appliquer un traitement au niveau de tous les problèmes fonctionnels, et sait utiliser plusieurs méthodes thérapeutiques.

Cette formation vous permet de vous spécialiser selon votre choix, en naturopathie, homéopathie ou médecine énergétique chinoise, et vous pouvez également prolonger vos études par un Doctorat de 1er niveau en naturopathie, homéopathie ou médecine énergétique chinoise.

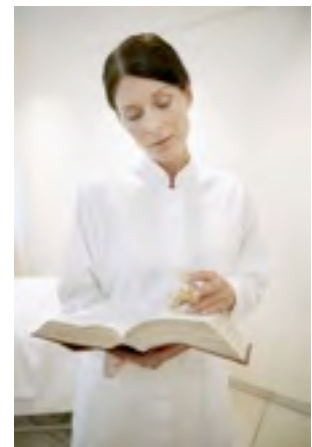
### Modules et cours inclus dans ce programme

[Module 611. Conseiller de la santé](#)

[Module 711. Éducateur de la santé](#)

[Module 811. Technicien de la santé](#)

*NB: Vous pouvez choisir de vous inscrire par module.*



.....

.....

.....

.....

.....

.....

.....

.....

.....

.....

PS800

	Cours	Crédits	Heures	Diplôme
<b>Étape 1</b> <b>Module 611</b>	151 – Histoire et fondements	3	45	<b>Conseiller de la santé</b>
	122 – Hygiène vitale	3	45	
	131 – Les piliers de la santé	3	45	
	142 – Les fondements nutritionnels	6	90	
	214 – Médicaments, examens, urgences	3	45	
	<b>Total crédits/heures</b>	<b>18</b>	<b>270</b>	
<b>Étape 2</b> <b>Module 711</b>	225 – Ondes électromagnétiques	3	45	<b>Éducateur de la santé</b>
	231 – Éducation à la santé	6	90	
	244 – Vitamines et Minéraux	6	90	
	343 – Métabolisme et Nutrition	6	90	
	<b>Total crédits/heures</b>	<b>21</b>	<b>315</b>	
<b>Étape 3</b> <b>Module 811</b>	351 – La cure régénératrice	6	90	<b>Technicien de la santé</b>
	352 – Approches corporelles	6	90	
	445 – Approches orthomoléculaires	6	90	
	<b>Total crédits/heures</b>	<b>18</b>	<b>270</b>	
<b>Étape 4</b> <b>Travail final</b>	Cs820 – Études de cas cliniques	6	90	<b>Praticien de la santé</b>
	<b>Total crédits/heures pour le PS800</b>	<b>63</b>	<b>945</b>	

**Obligatoire:** Cours [010], Anatomie et Physiologie Humaines à rajouter au besoin. Ce cours doit être suivi et complété avant le début de l'étape 3, module 811.



## Naturopathe [programme ND900]

En plus de sa formation de Praticien de la Santé, le naturopathe possède une formation spécialisée en naturopathie. Ses connaissances lui confèrent la compétence pour effectuer un traitement en profondeur, tant au niveau des maladies chroniques que de tous les problèmes fonctionnels. Cette spécialisation comprend trois cours consacrés aux techniques de soins, dont la phyto-énergétique (ou phytothérapie énergétique, un moyen assez original d'utiliser les plantes en fonction du terrain énergétique), l'oligothérapie (minéraux), et l'aromathérapie (huiles essentielles). Il comprend aussi un cours sur la sémiologie de terrain, utile au praticien pour déterminer le type réactionnel de l'individu. Enfin, il inclut des études de cas cliniques, pour apporter au futur naturopathe le « savoir-faire ».

### Modules inclus dans ce programme

[Module 611, Conseiller de la santé](#)

[Module 711, Éducateur de la santé](#)

[Module 811, Technicien de la santé](#)

[Module 911, Naturopathie](#)

*Cette formation peut être complétée par un Doctorat de 1er niveau en naturopathie*



ND900

	Cours	Crédits	Heures	Diplôme
<b>Étape 1</b> <b>Module 611</b>	151 – Histoire et fondements	3	45	<b>Conseiller de la santé</b>
	122 – Hygiène vitale	3	45	
	131 – Les piliers de la santé	3	45	
	142 – Les fondements nutritionnels	6	90	
	214 – Médicaments, examens, urgences	3	45	
	<b>Total crédits/heures</b>		<b>18</b>	
<b>Étape 2</b> <b>Module 711</b>	225 – Ondes électromagnétiques	3	45	<b>Éducateur de la santé</b>
	231 – Éducation à la santé	6	90	
	244 – Vitamines et Minéraux	6	90	
	343 – Métabolisme et Nutrition	6	90	
	<b>Total crédits/heures</b>	<b>21</b>	<b>315</b>	
<b>Étape 3</b> <b>Module 811</b>	351 – La cure régénératrice	6	90	<b>Technicien de la santé</b>
	352 – Approches corporelles	6	90	
	445 – Approches orthomoléculaires	6	90	
	<b>Total crédits/heures</b>	<b>18</b>	<b>270</b>	
<b>Travail final</b>	CS820 – Études de cas cliniques	6	90	<b>Praticien de la santé</b>
		<b>63</b>	<b>945</b>	
<b>Étape 4</b> <b>Module 911</b>	353 – Phyto-énergétique	6	90	<b>Naturopathe, ND</b>
	354 – L'oligothérapie	6	90	
	356 – Sémiologie de terrain	6	90	
	358 – L'aromathérapie	6	90	
	921 – Études de cas cliniques	6	90	
	<b>Total crédits/heures pour le ND900</b>		<b>93</b>	

**Obligatoire:** Cours [010], Anatomie et Physiologie Humaines à rajouter au besoin. Ce cours doit être suivi et complété avant le début de l'étape 3, module 811.



## Bio-énergéticien [programme EN500]

En plus de sa formation de Praticien de la Santé, le bio-énergéticien possède une formation spécialisée en énergétique et médecine traditionnelle chinoise. Ses connaissances lui confèrent la compétence pour effectuer un traitement en profondeur, tant au niveau des maladies chroniques que de tous les problèmes fonctionnels. Cette spécialisation comprend trois cours consacrés à la médecine chinoise et au diagnostic énergétique. Un quatrième cours ajoute une dimension nouvelle à cette médecine énergétique en proposant, à travers le symbolisme du corps humain, une signification particulière à l'expression de nos maux. Le dernier cours comporte plusieurs études de cas cliniques pour apporter au futur praticien le « savoir-faire »

### Modules inclus dans ce programme

[Module 611, Conseiller de la santé](#)

[Module 711, Éducateur de la santé](#)

[Module 811, Technicien de la santé](#)

[Module 912, Bio-énergétique](#)

*Cette formation peut être complétée par un Doctorat de 1er niveau en*



.....

.....

.....

.....

.....

.....

.....

.....

.....

.....

## EN500

	Cours	Crédits	Heures	Diplôme
<b>Étape 1</b> <b>Module 611</b>	151 – Histoire et fondements	3	45	<b>Conseiller de la santé</b>
	122 – Hygiène vitale	3	45	
	131 – Les piliers de la santé	3	45	
	142 – Les fondements nutritionnels	6	90	
	214 – Médicaments, examens, urgences	3	45	
	<b>Total crédits/heures</b>	<b>18</b>	<b>270</b>	
<b>Étape 2</b> <b>Module 711</b>	225 – Ondes électromagnétiques	3	45	<b>Éducateur de la santé</b>
	231 – Éducation à la santé	6	90	
	244 – Vitamines et Minéraux	6	90	
	343 – Métabolisme et Nutrition	6	90	
	<b>Total crédits/heures</b>	<b>21</b>	<b>315</b>	
<b>Étape 3</b> <b>Module 811</b>	351 – La cure régénératrice	6	90	<b>Technicien de la santé</b>
	352 – Approches corporelles	6	90	
	445 – Approches orthomoléculaires	6	90	
	<b>Total crédits/heures</b>	<b>18</b>	<b>270</b>	
<b>Travail final</b>	CS820 – Études de cas cliniques	6	90	<b>Praticien de la santé</b>
		<b>63</b>	<b>945</b>	
<b>Étape 4</b> <b>Module 912</b>	461 – L'énergie humaine, un microcosme	6	90	<b>Bio-énergéticien</b>
	462 – La régulation énergétique	6	90	
	463 – La thérapie énergétique	6	90	
	464 – Le symbolisme du corps humain	6	90	
	922 – Études de cas cliniques	6	90	
	<b>Total crédits/heures pour le EN500</b>	<b>93</b>	<b>1395</b>	

**Obligatoire:** Cours [010], Anatomie et Physiologie Humaines à rajouter au besoin. Ce cours doit être suivi et complété avant le début de l'étape 3, module 811.



# Homéopathe [programme HO600]

En plus de sa formation de Praticien de la Santé, l'homéopathe possède une formation spécialisée en homéopathie et biothérapies. Ses connaissances lui confèrent la compétence pour effectuer un traitement en profondeur, tant au niveau des maladies chroniques que de tous les problèmes fonctionnels. Cette spécialisation comprend trois cours consacrés à la médecine homéopathique, dans lequel l'étudiant devra utiliser la matière médicale et développer ses aptitudes dans la recherche des tempéraments et des différentes personnalités que les petites granules nous cachent... Un quatrième cours, outil indispensable à tout homéopathe, permet d'utiliser à bon escient certains compléments, comme le drainage, l'organothérapie, les souches vaccinales, les sels biochimiques... Enfin, le cinquième cours concerne le « savoir-faire » grâce à de nombreuses études de cas cliniques et autorise ainsi l'application des connaissances acquises.

## Modules inclus dans ce programme

[Module 611, Conseiller de la santé](#)

[Module 711, Éducateur de la santé](#)

[Module 811, Technicien de la santé](#)

[Module 913, Homéopathie](#)

*Cette formation peut être complétée par un Doctorat de 1er niveau en homéopathie.*



.....

.....

.....

.....

.....

.....

## HO600

	Cours	Crédits	Heures	Diplôme
<b>Étape 1</b> <b>Module 611</b>	151 – Histoire et fondements	3	45	<b>Conseiller de la santé</b>
	122 – Hygiène vitale	3	45	
	131 – Les piliers de la santé	3	45	
	142 – Les fondements nutritionnels	6	90	
	214 – Médicaments, examens, urgences	3	45	
	<b>Total crédits/heures</b>	<b>18</b>	<b>270</b>	
<b>Étape 2</b> <b>Module 711</b>	225 – Ondes électromagnétiques	3	45	<b>Éducateur de la santé</b>
	231 – Éducation à la santé	6	90	
	244 – Vitamines et Minéraux	6	90	
	343 – Métabolisme et Nutrition	6	90	
	<b>Total crédits/heures</b>	<b>21</b>	<b>315</b>	
<b>Étape 3</b> <b>Module 811</b>	351 – La cure régénératrice	6	90	<b>Technicien de la santé</b>
	352 – Approches corporelles	6	90	
	445 – Approches orthomoléculaires	6	90	
	<b>Total crédits/heures</b>	<b>18</b>	<b>270</b>	
<b>Travail final</b>	CS820 – Études de cas cliniques	6	90	<b>Praticien de la santé</b>
		<b>63</b>	<b>945</b>	
<b>Étape 4</b> <b>Module 913</b>	470 – Biothérapies et homéopathie	6	90	<b>Homéopathe, D.HO</b>
	471 – L'homéopathie, l'art de guérir	6	90	
	472 – Les affections chroniques	6	90	
	473 – Le terrain homéopathique	6	90	
	923 – Études de cas cliniques	6	90	
	<b>Total crédits/heures pour le HO600</b>	<b>93</b>	<b>1395</b>	

**Obligatoire:** Cours [010], Anatomie et Physiologie Humaines à rajouter au besoin. Ce cours doit être suivi et complété avant le début de l'étape 3, module 811.



## Praticien en Nutrition holistique [programme NH400]

Le Nutritionniste Holistique ou Praticien en alimentation vivante\* (Québec) possède une formation générale au niveau éducatif, préventif et curatif. Ses connaissances en hygiène vitale, éducation à la santé et en nutrition lui confèrent la compétence pour effectuer une prise en charge efficace en matière de nutrition holistique. Il est en mesure d'effectuer un bilan nutritionnel complet et appliquer les règles d'une saine alimentation. Ce programme par correspondance peut être avantageusement complété, selon les besoins de chacun, par certains cours à la carte, comme « La relation client-thérapeute » et le « Développement d'une pratique professionnelle ».

### Modules inclus dans ce programme

[Cours 122. Hygiène Vitale](#)

[Cours 142. Les Fondements Nutritionnels](#)

[Cours 231. Éducation à la Santé](#)

[Cours 244. Vitamines et Minéraux](#)

[Cours 343. Métabolisme et nutrition](#)

[Cours 445. Approches orthomoléculaires](#)

[Cours 924. Etudes cliniques en nutrition](#)



.....

.....

.....

.....

.....

.....

.....

.....

.....

.....

## NH400

	Cours	Crédits	Heures	Diplôme
	122 – Hygiène vitale	3	45	
	142 – Les fondements nutritionnels	6	90	
	231 – Éducation à la santé	6	90	
	244 – Vitamines et Minéraux	6	90	
	343 – Métabolisme et Nutrition	6	90	
	445 – Approches orthomoléculaires	6	90	
<b>Travail final</b>	924 – Études de cas cliniques	6	90	
	<b>Total crédits/heures pour le NH400</b>	<b>39</b>	<b>585</b>	

**Conseil :** Le cours [010], Anatomie et Physiologie Humaines est recommandé pour tout candidat n'ayant pas ou peu de connaissances dans ce domaine.



*"Vos manuels pédagogiques sont très intéressants. Cela m'aide à prendre soin de moi-même et de mes proches. J'ai bien hâte de mettre mes connaissances en pratique. Je m'amuse en étudiant!"*

*Natacha Morency*

*Québec*

*"J'ai été vraiment heureux de suivre ce cours sur maintenant plus de 4 ans. Merci pour le sérieux de ce cours et surtout de l'école! Bonne continuation à vous tous !"*

*Francis L.*

*Québec*



## Les Doctorats [programmes 1011, 1012, 1013 ]

En plus de sa formation initiale en naturopathie, homéopathie ou bio-énergétique, le praticien développe une expertise au niveau clinique. Ces cours et travaux, cumulant 30 crédits, permettent de développer les réflexes mentaux nécessaires à une bonne pratique professionnelle.

Ce programme s'adresse également aux professionnels déjà en pratique qui veulent obtenir un doctorat de 1er niveau.

### Objectifs spécifiques

#### Parfaire sa pratique

En plus d'études de cas, véritables examens de terrain, le cursus constitue un accompagnement pratique et concret pour le praticien grâce à deux cours de référence : « La relation client-thérapeute » et le « Développement d'une pratique professionnelle ». Le premier permet d'appréhender la notion de relation humaine en fonction des profils rencontrés et s'avère primordiale dès lors qu'il s'agit d'éduquer et non seulement de prescrire, en fonction de sensibilités, de personnalités, de besoins et donc de capacités à s'investir de chacun. Le second est axé sur la tenue d'un cabinet, de l'installation aux conditions légales, en passant par la façon de promouvoir son activité et d'assurer ses revenus. Le stage pratique ou internat, à réaliser auprès d'un professionnel en exercice, complète ces cours.

#### Approfondir le sujet de son choix

Plus encore, le Doctorat, grâce au sujet de thèse, permet d'investiguer en profondeur un sujet de prédilection, qui peut par ailleurs déterminer une orientation professionnelle. Selon l'option choisie, ce travail de recherche, offre une réelle opportunité de réflexion, de conceptualisation, mais aussi d'application. Exercice de synthèse autant théorique que pratique, il permet à chacun d'exprimer sa spécificité.



### Votre Doctorat selon la spécialité étudiée !

[Doctorat option naturopathie \[module 1011\]](#)

[Doctorat option médecine orientale \[module 1012\]](#)

[Doctorat option homéopathie \[module 1013\]](#)

### Cours inclus dans ce programme

[Cours 555. Relation client-thérapeute](#)

[Cours 565. Développement d'une pratique professionnelle](#)

[Cours 575. Étude des cas cliniques](#)

[Cours 595. Mémoire / Thèse](#)

*Pour s'inscrire à ce module par correspondance, il faut, au préalable, avoir complété un diplôme de naturopathe ou homéopathe ou bio-énergéticien, ou avoir obtenu une équivalence par le CMDQ.*

#### NB

*Le diplôme sera délivré sur présentation d'un justificatif de pratique d'une année minimum. Le doctorat de 1er niveau n'est pas une formation universitaire au sens de la Loi sur les établissements d'enseignement universitaire.*

## Cours à la carte

Cours	Crédits	Heures
<b>Fondements – FO150</b>		
010 – Anatomie – Physiopathologie	18	270
151 – Histoire et fondements	3	45
131 – Les piliers de la santé	3	45
214 – Médicaments, examens urgences	3	45
<b>Environnement – EV100</b>		
225 – Ondes électromagnétiques	3	45
<b>Nutrition – NT300</b>		
142 – Les fondements nutritionnels	6	90
244 – Vitamines et minéraux	6	90
343 – Métabolisme et nutrition	6	90
445 – Approches orthomoléculaires	6	90
351 – La cure régénératrice	6	90
<b>Naturopathie – NP440</b>		
122 – Hygiène vitale	3	45
231 – Éducation à la santé	6	90
352 – Approches corporelles	6	90
353 – Phytothérapie	6	90
354 – Oligothérapie	6	90
356 – Sémiologie de terrain	6	90
358 – Aromathérapie	6	90
<b>Bio-énergétique – EN450</b>		
461 – L'énergie humaine	6	90
462 – La régulation énergétique	6	90
463 – La thérapie énergétique	6	90
464 – Le langage du corps	6	90
<b>Homéopathie – HO460</b>		
470 – Biothérapies	6	90
471 – Homéopathie, l'art de guérir	6	90
472 – Les affections chroniques	6	90
473 – Le terrain homéopathique	6	90



### Témoignages

*"Je suis très satisfaite du déroulement des cours. Je peux me permettre de travailler, être une maman d'une jeune fille (11 ans), d'être une épouse et d'avoir du bon temps simultanément pendant mes études. Je recommande votre école. J'ai déjà fréquenté une autre école, et j'ai eu des commentaires négatifs d'une naturopathe diplômée de cette dernière et qui me demande où je prends mes connaissances."*

*Solange Paré*

*Québec*



## Équivalence et exemption

Si vous avez déjà suivi les cours d'un programme ou module dans une autre institution et que vous désirez obtenir un diplôme du Collège des Médecines Douces du Québec, optez pour le programme d'équivalence. Les équivalences disponibles sont énumérées ci-dessous.



## Procédure d'inscription

Veillez noter le titre (et numéro) du diplôme.

Consultez la description des contenus des cours en cliquant sur le programme/module qui vous intéresse ci-dessus, afin de vérifier si vous avez les équivalences pour chacun et s'il vous manque certains cours à suivre.

Accédez au formulaire d'inscription en ligne et choisissez une des équivalences.

Remplissez les informations demandées sur les 2 formulaires (admission en ligne et formulaire PDF d'équivalence)

Préparer une lettre manuscrite indiquant votre cheminement professionnel ou académique et vos projets ou objectifs.

Réunissez vos documents et postez le tout à l'adresse indiquée sur le formulaire. Contacter le CMDQ au besoin, par téléphone ou courriel.

## Demande d'équivalence

Pour faire une demande d'équivalence de diplôme, il faut avoir suivi l'ensemble des cours et obtenu un nombre de crédits (ou heures) équivalent au nombre de crédit demandé par le CMDQ, dans la discipline choisie. Le CMDQ vous permet de suivre les cours qui vous manquent, dans la mesure où ceux-ci ne dépassent pas environ 30 % des cours du programme choisi.

Pour les demandes d'équivalence, vous devrez remplir un formulaire spécifique fourni par le CMDQ, assumer les frais d'ouverture de dossier, fournir le premier acompte et joindre les documents justificatifs à votre demande.

[Pour télécharger la demande d'équivalence.](#)

• Modules	• Programmes complets
<ul style="list-style-type: none"><li>• <b>Conseiller de la santé</b></li><li>• <b>Éducateur de la santé</b></li><li>• <b>Technicien de la santé</b></li><li>• <b>Spécialisé en Naturopathie</b></li><li>• <b>Spécialisé en Homéopathie</b></li><li>• <b>Spécialisé en Bio-énergétique</b></li></ul>	<ul style="list-style-type: none"><li>• <b>Praticien de la santé</b></li><li>• <b>Praticien Naturopathe</b></li><li>• <b>Praticien Homéopathe</b></li><li>• <b>Praticien Bio-énergéticien</b></li><li>• <b>Nutrition holistique</b></li></ul>

**Vous pouvez également faire une demande d'exemption de cours (3 au maximum).**

## Exemption

Vous pouvez demander et obtenir une exemption d'examen pour un ou plusieurs cours déjà suivis dans une autre institution.

- Soit vous souhaitez néanmoins recevoir le ou les manuels de cours, mais n'avez pas l'obligation de passer l'examen.
- Soit, vous souhaitez ne pas recevoir de manuel de cours et pouvez obtenir une réduction sur le prix du programme, équivalente au prix des cours exemptés.

Pour les demandes d'exemptions de cours (trois cours au maximum), vous devez compléter votre demande d'inscription, joindre les documents justificatifs et les frais de demande d'exemption.

[Pour télécharger la demande d'exemption.](#)





# Admission et procédures

**Quel que soit le pays dans lequel vous résidez, vous pouvez demander l'admission à un programme, un module (étape d'un programme), un cours individuel, une équivalence, en faisant parvenir au Collège des Médecines Douces du Québec le formulaire de demande d'admission et les documents et paiements requis.**

## Règlements

L'étudiant devra consulter et accepter les règlements internes du Collège avant de s'inscrire.

Téléchargez les Conditions générales et financières en vigueur au CMDQ à partir de notre site web.

## Procédure d'inscription

Vous pouvez vous inscrire de 2 façons.

### Par voie électronique

Vous remplissez directement le formulaire d'inscription en ligne et transmettez les pièces jointes exigées par voie électronique ou postale.

### Par voie postale

Vous téléchargez le formulaire et le renvoyez accompagné des pièces demandées (voir plus bas).

## Choix du statut

Sur le formulaire de demande d'admission, vous devez spécifier le choix de statut: professionnel (avec examen et diplôme) ou personnel (sans examen, ni diplôme).

## Pièces à joindre à votre demande d'inscription

Une lettre manuscrite indiquant vos projets et motivations

Un curriculum vitae indiquant votre formation scolaire et/ou professionnelle

Les pièces justificatives pour vos demandes d'exemption ou d'équivalence

Une photo d'identité récente.

Pour vos paiements : voir conditions selon votre choix de règlement.

Avec la demande d'admission, le candidat doit joindre les frais de dossier, le premier acompte ou le paiement global.

## Confirmation d'inscription

Une fois votre confirmation d'admission reçue, vous disposez d'un délai de dix jours pour annuler ou modifier votre inscription. Passé ce délai, votre inscription sera activée et vos premiers cours envoyés.

Recevez vos premiers manuels de cours et contactez votre tuteur

Le contact tuteur vous permet de confirmer ou changer les dates d'échéances et la remise du prochain examen.

Vous êtes prêt(e) à débiter l'étude du premier cours.

Aussi longtemps que votre statut demeure actif, le Collège vous assure une assistance personnelle tout au long de la formation, sans aucun frais supplémentaire.

## Admission en Doctorat

Le Collège n'accepte pas de première inscription directement au doctorat.

Pour demander l'admission à un doctorat de premier niveau, vous devez avoir complété au préalable la spécialité (ou obtenu une équivalence) au CMDQ.



## Nos étudiants s'expriment

**Spontanément, les étudiants du Collège des Médecines Douces du Québec expriment leur satisfaction au sujet d'un cours, d'un atelier ou de l'ensemble d'une formation, mais aussi à propos de la qualité du suivi et de l'attention de leur tuteur. De façon très personnelle, souvent sensible et avec un enthousiasme évident, ces écrits évoquent le cheminement de chacun.**

*« Très intéressant, on met toutes les connaissances acquises à l'épreuve. J'ai particulièrement beaucoup aimé le contact client-thérapeute. Dans mon cas, les trois dossiers resteront des cas à suivre, ils ont été très satisfaits et moi aussi! »*

Ania Cecilia Gonzalez  
Québec

*« Intéressant de voir les différentes approches. Certaines ont piqué ma curiosité. J'en essaierai certainement quelques unes! »*

Isabelle Frénette  
Québec

*« Un exercice de mémorisation incroyable, mais combien instructif! »*

Brigitte Way  
Québec

*« Le travail final est l'aboutissement de toute la théorie acquise à travers les cours, c'est une sorte de stage. Ça m'a permis de voir à quel point j'ai bien assimilé la matière. Pour ma part, j'ai dû consulter et reconsulter plusieurs chapitres de mes cours. Je considère donc le travail final comme une sorte de révision des connaissances et comme un outil indispensable pour la pratique future à domicile. »*

Martin Gauthier  
Québec

*« J'ai maintenant toutes les connaissances requises pour me faire le cadeau d'une saine alimentation et accompagner les autres dans leur démarche vers une amélioration de leurs habitudes alimentaires. »*

Danielle Marquis, Québec

*« "Je voulais également vous remercier pour vos multiples encouragements à mon égard, qui m'ont permis d'avancer dans mes études, sans oublier le CMDQ, excellente école, qui en plus de m'avoir transmis l'amour du métier, m'a enseigné les bases de la profession. »*

Magali Nasi  
France

*« On entre dans le vif du sujet...j'ai adoré! Malgré quelques termes un peu techniques qui ont nécessité des recherches approfondies, le cours reste clair et à la portée de non-scientifiques. Vraiment, c'est un bonheur de travailler avec vous! »*

Sandra Guéniat  
France

*« Très intéressant, j'ai découvert l'existence de médecines alternatives que j'ignorais. Ce cours "Piliers de la santé" est un véritable stimulant pour la suite de mes études de Naturopathe, et peut-être pour des études de médecines connexes. »*

Anne-Marie Cécillon  
France

*« Ardu mais passionnant. Il est, je crois très difficile de travailler avec des personnes trop proches de nous. Je suis fière d'avoir terminé. Merci pour vos conseils et votre soutien aux moments clés! »*

Geneviève Moisan  
Québec



*« Tout d'abord, merci pour votre suivi tout au long de mes études. La possibilité de faire cette thèse fut pour moi très enrichissante et les explications données par le collège m'ont beaucoup aidé dans la rédaction de ma thèse. Encore merci. »*

Catia Braga

Suisse

*« Des informations qui m'aideront à améliorer mes conditions de vie et ma santé! »*

Brigitte Way

Québec

*« Très instructif, très formateur. »*

Carole Deslauriers

Québec

*« Bonjour, premièrement je suis très fière de moi et fière de travailler avec un pharmacien pour la compagnie HEEL des produits biothérapie et homéopathie, j'ai compris maintenant l'importance d'avoir étudié et pris le temps d'assimiler la matière, merci »*

Suzie Chouinard, Praticienne de la santé



Autres témoignages sur notre site web.

.....

.....

.....

.....

.....

.....



# Reconnaisances et accréditations

**La reconnaissance la plus significative nous est offerte par nos étudiants ou nos patients en échange de la qualité de notre travail. Aussi, nos diplômes sont reconnus par de nombreuses associations et organismes. Signalons que le Collège existe depuis 1988 et a obtenu toutes les reconnaissances utiles dans le domaine des thérapies alternatives.**

## Au niveau gouvernemental

Au niveau du gouvernement canadien (Fédéral), la formation du CMDQ est accréditée par le ministère du Développement et des Ressources humaines du Canada, dans le cadre de la formation professionnelle ; les frais de scolarité donnent droit à un crédit d'impôt mensuel.

Le gouvernement du Nouveau Brunswick a reconnu les formations du Collège des Médecines Douces du Québec et permet aux étudiants résidents de la province de bénéficier des [prêts et bourses](#).

Au niveau du gouvernement provincial québécois, le CMDQ est détenteur d'un certificat d'agrément à titre d'organisme formateur agréé par Emploi Québec. Votre employeur pourra, par conséquent, assumer les frais de formation qui seront déductibles de ses cotisations. Les frais de scolarité donnent droit à une déduction fiscale.

## Au niveau professionnel

Au niveau corporatif et professionnel, le fait d'adhérer à une association professionnelle permet aux patients d'obtenir un remboursement auprès de leur assurance privée lorsqu'ils en ont une.

Comme la formation du CMDQ est reconnue « internationalement » par beaucoup d'associations, nos étudiants ont la garantie de pouvoir en faire partie, ce qui leur permettra d'émettre des reçus à leurs patients, notamment en France, au Canada ou aux USA.

Ainsi, vous pouvez devenir membre de :

### Au Québec

Association des Naturopathes et Naturothérapeutes (ANN)

L'Ordre Canadien des Praticiens de Naturopathie et Naturothérapies (OCPNN)

La Corporation des Intervenants en Médecine Alternative (CIMA)

Fédération des Médecines Alternatives (FMA)

### En Ontario

The Examining Board of Natural Medicine Practitioners-North America

### En France

Association Professionnelle des Naturopathes Francophones (APNF)

### Aux USA

American Alternative Medical Association (AAMA)

American Association of Drugless Practitioners (AADP)

Néanmoins, certaines associations tardent à reconnaître les formations du Collège pour différentes raisons :

- Ces associations sont en conflit d'intérêt car elles sont juge et partie (certaines écoles créent par exemple une association destinée à les reconnaître), ou elles dénie l'enseignement à distance.
- La cotisation qu'elles réclament est démesurée par rapport aux services rendus.
- Nous sommes actuellement en négociation.



## Frais de scolarité

Programmes réguliers	\$ Cdn	€ Euros	\$ US
Programme PS 800 Praticien de la santé	5796	5040	5796
Programme ND900 Naturopathie	8556	7440	8556
Programme HO600 Homéopathie	8556	7440	8556
Programme EN500 Bio-énergétique chinoise	8556	7440	8556
Programme NH 400 (Nutrition holistique)	3588	3120	3588
Étape #611	1656	1440	1656
Étape #711	1932	1680	1932
Étape #811	2208	1920	2208
Module, selon le choix d'inscription : #911, 912, 913, 1011, 1012 & 1013	2760	2400	2760
Cours d'anatomie et physiopathologie	810	630	810
<b>Certificat et Équivalence coût par crédit</b>			
Thème et cours individuels	92	80	92
Équivalence	25	25	25

## Frais de dossier

	\$ Cdn	€ Euros	\$ US
Programmes PS 800 – NH 400	75	105	105
Chaque étape, thème, ou cours	45	75	75
Anatomie et physiopathologie	105	90	90
Programme de doctorat: Étape #1011/1012/1013	90	90	90
Équivalence pour un programme	250	250	250
Équivalence pour une étape ou module	100	100	100
Paiement par une tierce partie	25	20	25

*NB: Le Collège accorde automatiquement une bourse au mérite de 10% lorsque le cours est réussi.*

**Les frais de scolarité à un programme, un thème, un module ou un cours individuel incluent tous les frais de formation. Toute inscription comporte aussi des frais d'ouverture de dossier, voire des frais supplémentaires et des remises.**

## **Frais de scolarité**

Ils incluent tous les frais relatifs à la formation, y compris les manuels de cours, les corrections d'examen, la correspondance, le(s) diplôme(s) ou attestations. Il n'y a pas de frais supplémentaires pour le service de tutorat et une ligne téléphonique 1-800 (sans frais) est disponible à l'usage des étudiants du Canada et des États-Unis.

## **Frais de dossier**

Les frais de dossier couvrent les frais relatifs à l'ouverture et l'étude de dossier et toutes les procédures d'admission. Ces frais ne sont pas remboursables en cas de refus d'admission.

## **Modalités de paiement**

À l'exception des cours individuels "à la carte", payables en un seul versement, les autres choix d'inscription bénéficient de modalités de paiements échelonnés sur la durée de la formation. L'étudiant doit payer un premier acompte lors de sa demande, et le reste des frais sera divisé par le nombre de mois prévu de formation.

## **Frais supplémentaires**

Les frais supplémentaires ne s'appliquent pas à tous les étudiants, ils sont circonstanciels et ponctuels : retard de paiement, chèque sans provision, taxes, etc... Pour en savoir plus, téléchargez le Guide des conditions générales et financières.

.....

.....

.....

.....

.....

.....

.....



## Calcul des paiements différés

Pour résidents canadiens	1er acompte	Solde	# de mois
Programmes	10%	90%	12-36 max
Chaque étape, #611, 711, 811, 911, 912 & 913	20%	80%	6-10 max
Attestations	30%	70%	2-10 max
Doctorat #1011, 1012 & 1013	30%	70%	6-10 max
<b>Pour résidents hors du Canada</b>			
Programmes	15%	85%	12-30 max
Chaque étape, #611, 711, 811, 911, 912 & 913	25%	75%	6 mois
Attestations	100%	0	0
Doctorat #1011, 1012 & 1013	40%	60%	6 mois

## Tableau des réductions

Réduction pour	Remise
Paiement complet du programme	5%
Paiement complet d'une étape ou module	2%
Bourse au mérite, appliquée sur l'étape suivante	10%
Cours d'anatomie et physiopathologie, avec un programme	100%

.....

.....

.....

.....

.....

# DEMANDE D'ADMISSION

Nom:		Prénom:		Âge:
Adresse:				
Ville:		Code Postal:	Pays:	
Téléphone maison:			Téléphone bureau	
Date de naissance :			Lieu de naissance:	
Masculin <input type="radio"/> Féminin <input type="radio"/>		Profession:	Niveau de scolarité:	

**E-mail:** .....@.....

Référence : .....Spécifier : .....

1a – Je demande l'admission au choix suivant (remplissez les cases du tableau et indiquez le titre correspondant à votre choix) :

Cochez UN choix	Code # :	# de crédits	H e u r e s prévues
<input type="radio"/> Programme			
<input type="radio"/> Module			
<input type="radio"/> Thème, cours			
<input type="radio"/> Équivalents			

.....

- 1b – Je désire une formation personnelle (sans examen).
- 1c – Je dispose de .... heures par semaine pour étudier.
- 1d – J'ai besoin de suivre le cours de mise à niveau (Anat-Physio).

- 
- 2a – Je désire obtenir des exemptions d'examens pour le(s) cours # .....
  - 2b – Je désire obtenir des exemptions pour le(s) cours # .....
  - 2c -Je joins un formulaire de demande d'équivalence

- 
- 3a – Je désire débiter ma formation  Le plus tôt possible  Au mois de .....
  - 3b – Je désire obtenir mes cours par  Internet  La poste  Les deux (frais supplémentaires)
  - 3c – Je prévois compléter mes études en ..... mois approximativement
  - 3d – Je joins une lettre de prise en charge des frais scolaires par une tierce partie
  - 3e – J'utiliserai la devise correspondante à mon pays de résidence, soit  \$ CAD  \$ US  € Euros (veuillez cocher le "\$ US" si votre pays de résidence n'utilise ni l'euro ni le dollar canadien).

---

4a -Frais de scolarité (indiquer le montant de la formation complète) .....

Mon premier acompte se détaille comme suit :

- 4b – Premier acompte ou paiement global .....
- 4c – Frais d'ouverture de dossier .....
- 4d – Frais de dossier pour le cours de mise à niveau .....
- 4e – Cours de mise à niveau .....
- 4f – Total payé par :  Chèque  virement bancaire  autre : .....

La calculatrice des frais est disponible sur le site web sur la page admission.

Lors de la confirmation d'admission, je recevrai les détails de mon compte et serai en mesure de confirmer mon admission.

# DEMANDE D'ADMISSION (suite)

## Paiements différés (si applicable)

5a –  Veuillez ajuster mes versements en tenant compte de la durée prévue de la formation.

5b –  Je voudrais bénéficier des paiements échelonnés, automatisés, sans frais.

Chèques post-datés

Carte de crédit en ligne (Paypal)

Virements bancaires automatisés

5c –  Je ne veux pas automatiser mes paiements échelonnés. NOTE : Vous devez obtenir une entente avec le CMDQ, les paiements non automatisés sont sujets à l'ajout de frais supplémentaires.

## Autres frais et remises (si applicable)

Je désire obtenir la réduction prévue pour un paiement global

Je désire obtenir la réduction des bourses au mérite (formation professionnelle seulement)

Je m'inscris à un programme et je désire obtenir la réduction de 100% du cours de mise à niveau, j'assume l'achat du manuel de référence et les frais de dossier de ce cours.

Je joins les frais de dossier pour une demande d'équivalence ou d'exemption

J'habite hors du Canada et j'assumerai les frais postaux pour les envois de cours

J'habite au Canada et suis sujet à l'ajout de taxe (s).



POUR ÉVITER LES RETARDS DE DOSSIER, JE JOINS DÈS À PRÉSENT

Une lettre manuscrite indiquant mes projets et motivations.

Un curriculum vitae indiquant ma formation scolaire et/ou professionnelle.

Les pièces justificatives pour mes demandes d'exemption ou d'équivalence.

Un paiement (ou preuve de paiement) correspondant au #4f de la présente.

POUR DÉBUTER DANS LES MEILLEURS DÉLAIS, JE JOINS ÉGALEMENT:

Des chèques post-datés, ou preuve de virements bancaires automatiques.

Une photo récente brochée au recto de la présente.

*En cas de refus d'admission, le CMDQ s'engage à me remettre tous les documents et paiements, à l'exception des frais de dossier. J'ai pris connaissance et approuvé les conditions et règlements actuellement en vigueur au CMDQ.*

Date: \_\_\_\_\_/\_\_\_\_\_/\_\_\_\_\_

Signature :

\_\_\_\_\_

**Postez à: CMDQ,  
#204-1408 rue Jean Talon Est,  
Montréal, QUÉBEC  
H2E 1S2, CANADA**

Conservez une copie de cette demande

Besoin d'aide ? contactez-nous au 514 990-5229, Sans frais : 1800 663-8380

Ou par courriel : [info@cmdq.com](mailto:info@cmdq.com)





## Comment nous rejoindre ?

**CMDQ**

**#204-1408 rue Jean Talon Est,**

**Montréal, QUÉBEC**

**H2E 1S2, Canada**

-----

**Téléphones : 514 990-5229**

**Toll free : 1800 663-8380**

-----

**Email : [info@cmdq.com](mailto:info@cmdq.com)**

**Site Web : [www.cmdq.com](http://www.cmdq.com)**